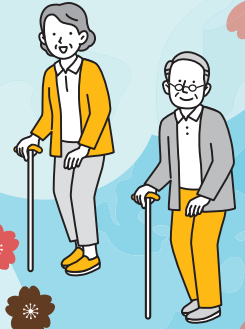




“ケアラー”について、
一緒に知って、一緒に考えませんか？



誰かを支える あなたも支える。

メッセージ動画も
配信中！



埼玉県ケアラー月間

11月1日(金) ▶ 11月30日(土)



ケアラーについて、
みんなで学ぶ・知るスペシャルイベント開催！

レギュラーと学ぶ ビジネスケアラーを支える強い味方

配信 令和6年11月1日(金) 11時から配信スタート
「埼玉県公式チャンネル(サイタマどうが)」にて配信！



ビジネスケアラー(仕事をしながら介護をする方)を
テーマに、仕事と介護の両立のコツや
介護の身近な相談窓口である地域包括支援センターの
活用法について、レギュラーが専門家とともに
分かりやすくお伝えします！

動画はこちら！



※令和7年3月末まで配信

リアルイベント

県内でリアルイベントを開催！
レギュラーの2人も来ます！
詳細はHPをチェック！

HPはこちら！



11/24
(日)



ケアラー月間パネル展

ケアラー・ヤングケアラーの体験談のパネル展示を行います。



日時 令和6年10月15日(火)
～11月28日(木)

場所 埼玉県内の複数市町村
(詳しい開催場所はHPをご覧ください)

パネル展について
はこちら！



「ケアラーって？」

埼玉県マスコット
「コバトン・さいたまっち」

ケアラーとは、家族などの身近な人に対して、無償で
介護、看護、日常生活上のお世話や援助をしている方です。
ケアラーのうち、18歳未満の方を「ヤングケアラー」、
18歳からおおむね30歳代までの方を「若者ケアラー」
と呼んでいます。



主催 埼玉県
後援 厚生労働省
子ども家庭庁

埼玉県のケアラー支援の
取組についてはこちらから



🔍 埼玉県 ケアラー

📞 お問い合わせ

埼玉県福祉部 地域包括ケア課
TEL:048-830-3266
Mail:a3250-04@pref.saitama.lg.jp

誰かを支えるあなたも支える。

11月は **ケアラー月間** です。

介護者サロンについて

介護者サロンとは？

介護者サロンはケアラーの方同士が気軽に集まり、ケアのこと、日々の悩みや不安などを何でも話し合える場です。同じ悩みを抱えたケアラー同士で集まり、悩みを打ち明けてみませんか？きっと気持ちが軽くなるはずです。埼玉県内の各地域で開催しておりますので、是非ご参加下さい。

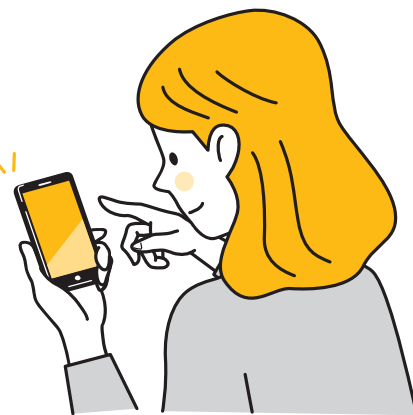


詳しくはこちら！



ヤングケアラー・若者ケアラー向け LINE 相談 「埼玉県ヤングケアラーチャンネル」について

ヤングケアラー・若者ケアラーの皆さんからの相談に元ヤングケアラーの先輩がお答えしています。日々の不安や愚痴など、どんなことでも気軽に話しかけてください。お役立ち情報なども配信しています。お友だち登録お待ちしております！



LINE チャンネル登録受付中

お友だち登録はこちら！



市町村相談窓口について

埼玉県内の市町村では、ケアラーの方の相談を受け付けています。一人で悩まずにお住まいの市町村にご相談ください。

ケアラー・若者ケアラーの
相談窓口はこちら！



ヤングケアラーの
相談窓口はこちら！

